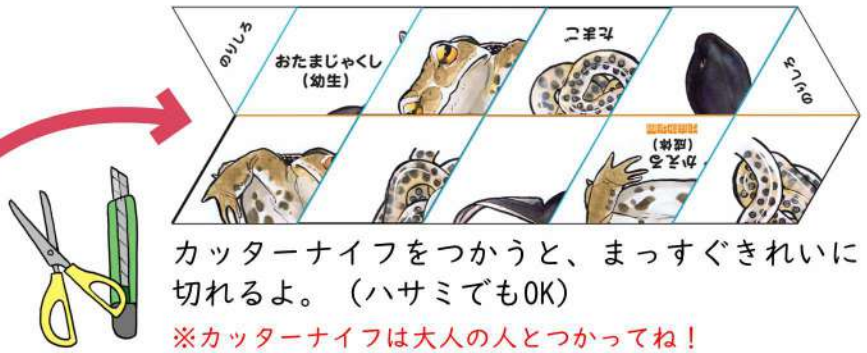


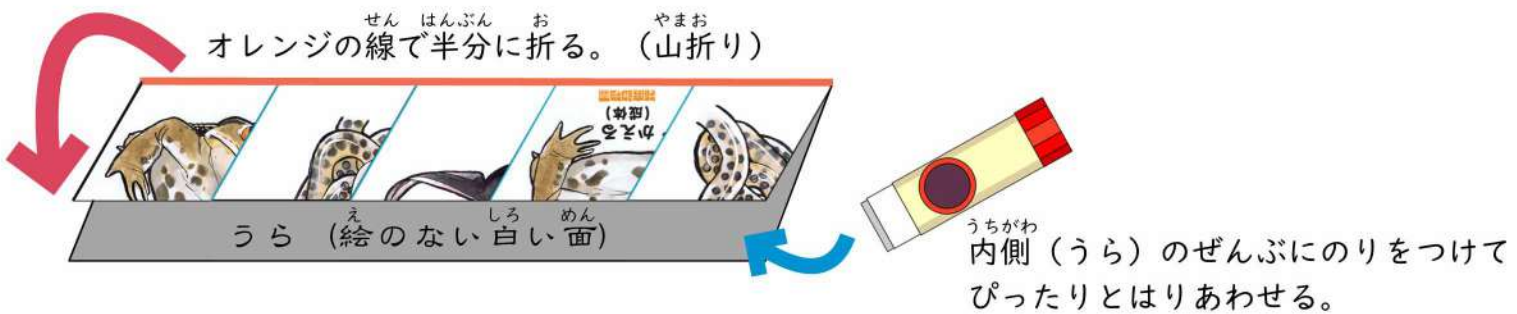
変身★

「生き物めんこ」の作り方

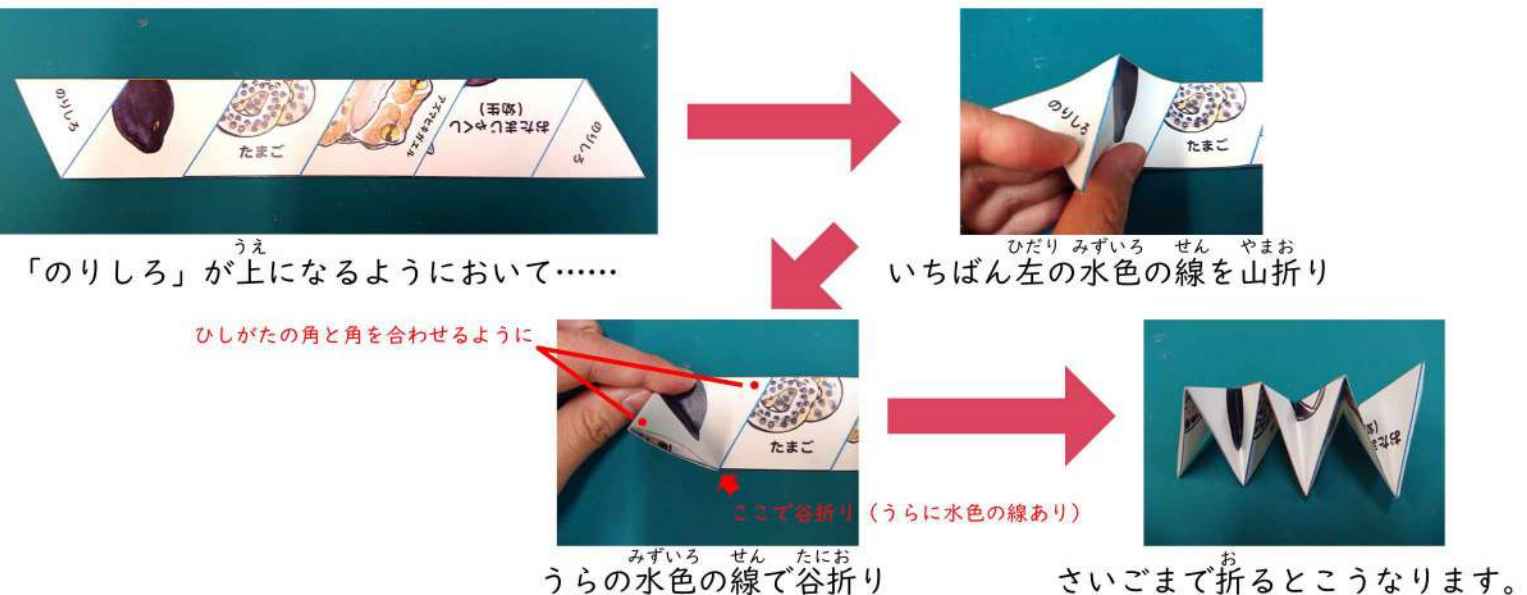
① 黒い線にそって、紙から「めんこ」を切りぬきます。



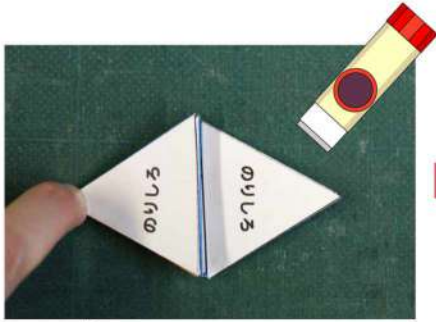
② オレンジの線で山折りにします。
山折りをした内側にのりをつけてはりあわせませす。



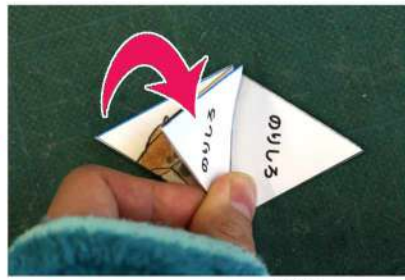
③ 水色の線で山折り、谷折りの順番でジグザグに折っていきます。いわゆる蛇腹折りです。



④ 「のりしろ」にのりをつけて、「のりしろ」同士を
はりあわせませす。



ここまで折ったらのりをつけて……



のりしろ同士をぺたんとはりつける。

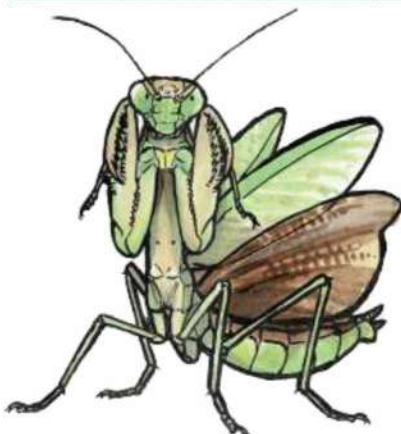
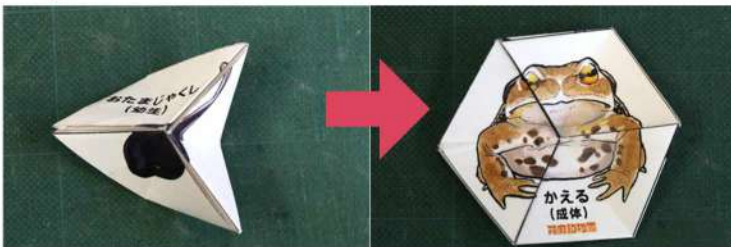
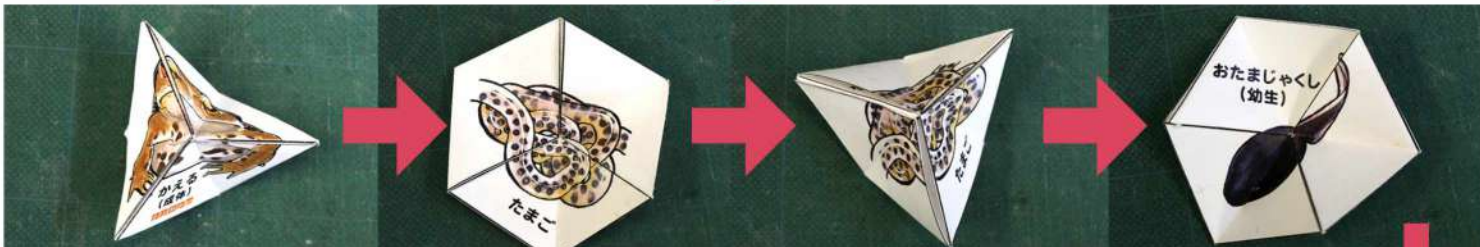


⑤ ひらいて、できあがり！



のりが完全にかわいてからあそんでね！

できた「めんこ」を山折りにして、てっぺんから開くと、
つぎつぎと絵がかわっていくよ！



三重大学生物資源学部 海洋生態学研究室の「ペントス親子変身メンコ」を参考に作りました。

イラスト：安斉俊 / 作り方シート作成：大熊千晶

文具イラスト素材：無料でかわいいイラスト素材集 イラストレイン

©2016 Anzai Shun 箱庭動物園

